



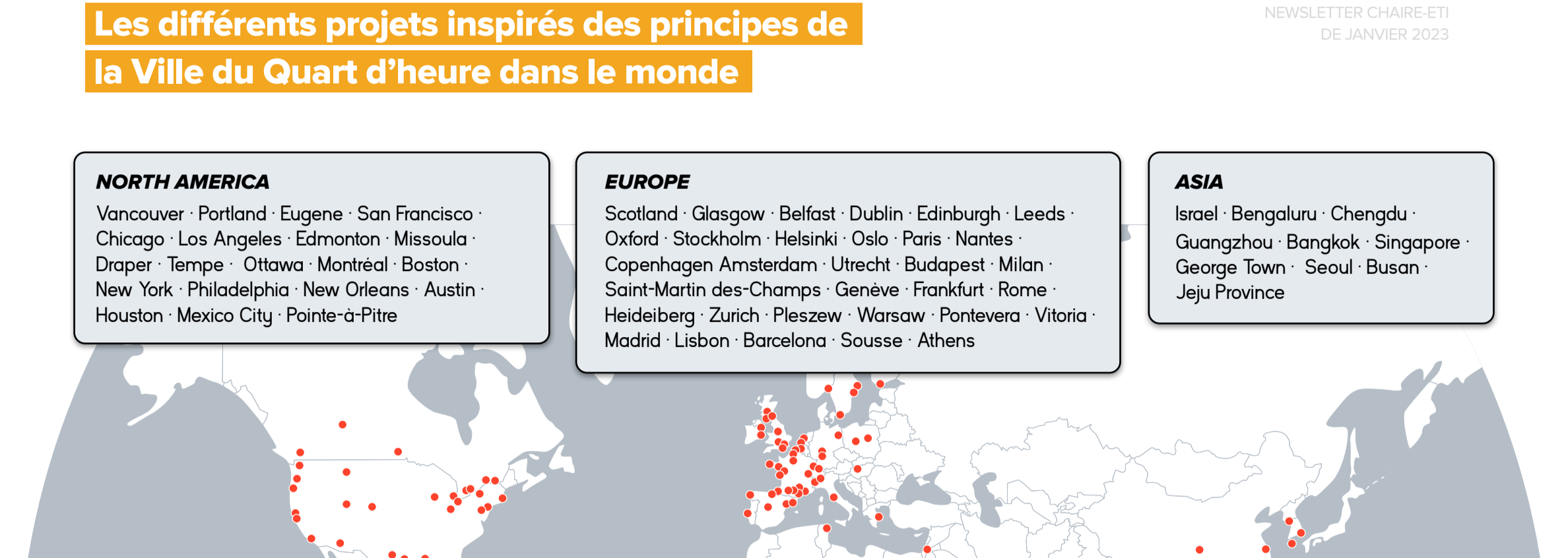
2023 s'inscrit dans le prolongement de 2022 ... Nos recherches sur la proximité urbaine et territoriale nourrissent des projets dans les villes et territoires du monde entier : Busan, Prague, Milan, Zurich, Valence, Sousse, Buenos Aires, Montréal ... Ce modèle d'urbanisme de courte distance, afin de déconcentrer les villes et de mieux répartir l'accès aux fonctions sociales essentielles, a aussi été récompensé par le prix du Parchemin d'honneur décerné par UN Habitat, pour la pertinence et l'apport concret de la notion de proximité dans un contexte de transition écologique et sociale.

2022 a également été marquée par la première publication académique internationale dédiée aux principes et applications des projets urbains et territoriaux centrés sur la proximité (Elsevier) et par le premier appel à projets de recherche européen sur le sujet de la Ville du Quart d'heure (DUT). La communauté scientifique, les organisations internationales, les acteurs des villes et les citoyens, sont inspirés par ce modèle de proximité heureuse qui propose un nouveau narratif sur le futur de nos villes et territoires.

Nous continuons par ailleurs nos travaux de recherches sur les thématiques de l'entrepreneuriat et du management avec notre équipe de doctorants que nous vous présenterons dans la prochaine newsletter.

Nous voulons remercier une nouvelle fois nos partenaires mécènes et académiques qui nous accompagnent et nous soutiennent dans nos différentes activités !

Toute l'équipe de la Chaire ETI vous souhaite une très belle année 2023 !



Les différents projets inspirés des principes de la Ville du Quart d'heure dans le monde

NEWSLETTER CHAIRE ETI DE JANVIER 2023

NORTH AMERICA Vancouver · Portland · Eugene · San Francisco Chicago · Los Angeles · Edmonton · Missoula Droper · Tempe · Ottawa · Montréal · Boston · New York · Philadelphia · New Orleans · Austin · Houston · Mexico City · Pointe-à-Pitre	EUROPE Scotland · Glasgow · Belfast · Dublin · Edinburgh · Leeds · Oxford · Stockholm · Helsinki · Oslo · Paris · Nantes · Copenhagen · Amsterdam · Utrecht · Budapest · Milan · Saint-Martin des-Champs · Genève · Frankfurt · Rome · Heidelberg · Zürich · Pleszew · Warsaw · Portoferra · Victoria · Madrid · Lisbon · Barcelona · Sousse · Athens	ASIA Israel · Bengaluru · Chengdu · Guangzhou · Bangkok · Singapore · George Town · Seoul · Busan · Jeju Province
SOUTH AMERICA Medellin · Bogota · Quito · Marizales · Lima · São Paulo · Santiago · Rio de Janeiro · Montevideo · Buenos Aires	AFRICA Nairobi · Johannesburg · Tshwane · Durban · La Réunion	OCEANIA Mandurah · New South Wales · Sydney · Greater Melbourne · Auckland · Christchurch

Le prix du Parchemin d'honneur décerné par UN-Habitat pour nos recherches sur la Proximité Urbaine et Territoriale

NEWSLETTER CHAIRE ETI DE JANVIER 2023

Pr. CARLOS MORENO
Chaire ETI - IAE Paris Sorbonne Business School

15-Minute City Global Initiative

WINNER 2022

Scroll of Honour | **UN HABITAT** FOR A BETTER URBAN FUTURE

Publication "Resilient and sustainable cities" regroupant les contributions de nos confrères chercheurs du monde entier

Nous assistons à une urbanisation accélérée et massive de nos sociétés, ce qui soulève des questions fondamentales sur notre capacité à accueillir et soutenir ces profondes transformations de nos modes de vie. A travers les apports conceptuels des chercheurs et les retours d'expériences de nombreux projets pilotes internationaux, cette publication fait le point sur les enjeux de gouvernance des villes, d'utilisation des ressources naturelles, des modèles d'urbanisme émergents comme celui de la proximité, et bien sûr des leviers de la qualité de vie urbaine et territoriale.



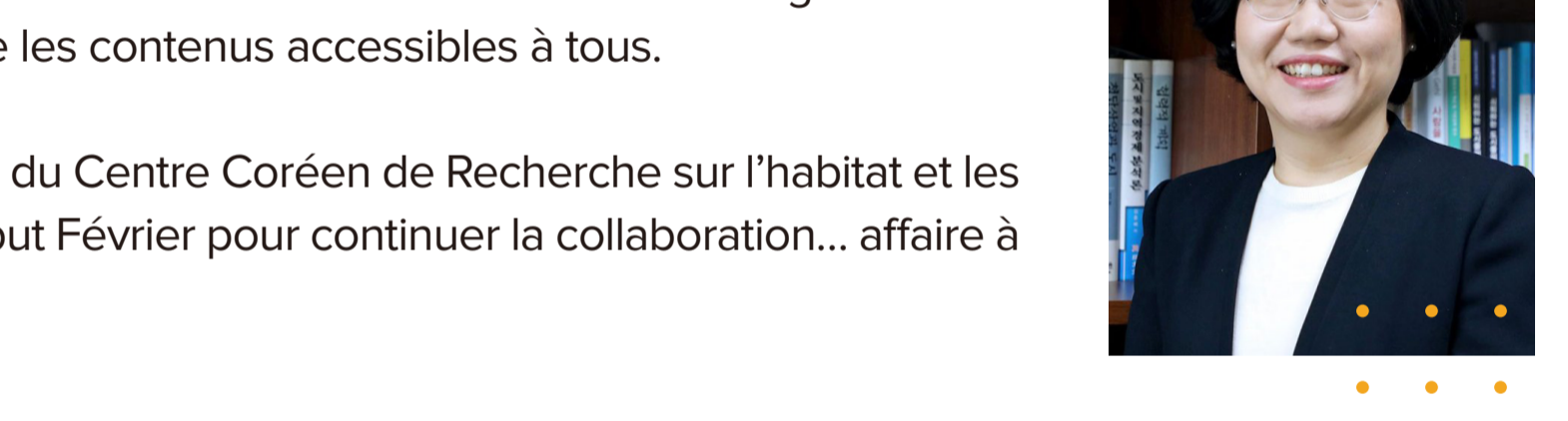
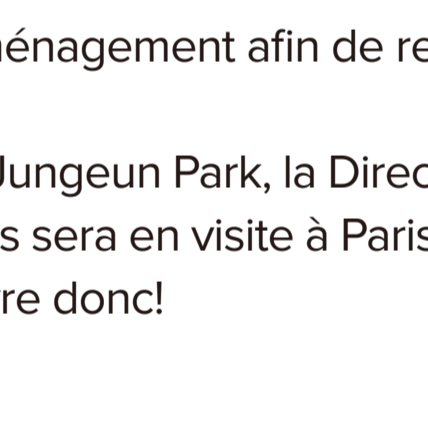
La Chaire ETI structure son écosystème de partenaires internationaux.

Amérique latine :

Nous collaborons avec des équipes académiques, urbaines et citoyennes locales sur plusieurs projets majeurs de transformation urbaine en Argentine, en Colombie, au Mexique. Il s'agit d'explorer la qualité de vie à l'échelle de la ville, des quartiers, de l'accessibilité aux services essentiels, de la qualité des espaces publics... Un sujet spécial sera prochainement consacré à ces projets.

Corée :

Nous avons initié une collaboration fructueuse avec plusieurs villes et organisations coréennes depuis la pandémie de Covid-19. Pays pionnier des nouvelles technologies et du concept de ville intelligente, la Corée a entrepris de repenser l'organisation de plusieurs villes et territoires saturés et déséquilibrés par une urbanisation galopante. Le modèle de la ville du quart d'heure est devenu une orientation stratégique pour la ville multiculturelle de Busan (deuxième ville de Corée), ainsi que l'île de Jeju, paradis touristique, modèle d'une philosophie de vie apaisée et en harmonie avec la nature. Les services d'urbanisme de Busan et Jeju ont créé une entité spécifique "Ville du quart d'heure" pour piloter les projets de transformation : réaménagement complet de plusieurs quartiers à Busan pour recréer des activités et des emplois à proximité des zones de logements et **régénération d'un vaste espace public** dans le centre de l'île de Jeju pour revitaliser un quartier en friche.

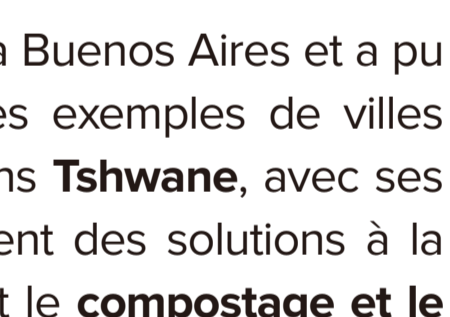


Le Centre Coréen de Recherche sur l'habitat et les villes a traduit notre "Livres blanc de la ville du quart d'heure", l'ouvrage a par la suite été publié en collaboration avec l'Institut Coréen de Recherche sur le Logement et l'Aménagement afin de rendre les contenus accessibles à tous.

Dr. Jungeun Park, la Directrice du Centre Coréen de Recherche sur l'habitat et les villes sera en visite à Paris début Février pour continuer la collaboration... affaire à suivre donc!



Retour d'expérience :



Conférence Mondiale des Maires du C40 à Buenos Aires en Octobre 2022 : La Proximité comme enjeu de qualité de vie pour les villes du monde

NEWSLETTER CHAIRE ETI DE JANVIER 2023

Le modèle de "la ville de quart d'heure" propose une vision engageante, vertueuse et à échelle humaine pour développer des espaces urbains vivables, désirables et durables. Ce concept trouve un écho positif dans le monde entier, parce qu'il est compréhensible par tous: experts, élus, entrepreneurs ou citoyens, et parce qu'il a pour objectif d'améliorer la qualité de vie de ses habitants.

Carlos Moreno était le grand témoin du prestigieux Sommet des Maires du C40 à Buenos Aires et a pu échanger et rencontrer les dirigeants de différentes villes membres. Entre autres exemples, les célèbres **superblocks de Barcelone**, qui réduisent le trafic et la pollution et favorisent la réappropriation du quartier par les habitants. La ville de Mexico ne finance plus les nouveaux développements urbains s'ils ne donnent pas accès aux services nécessaires dans un rayon de 2,5 km. A Paris, le concept de l'**école au centre du quartier** avec ses accès piétonniers, ses zones "oasis" végétalisées et améliorées par les habitants du quartier en dehors des heures de classe sont également une inspiration.

Nantes

NEWSLETTER CHAIRE ETI DE JANVIER 2023



La Métropole de Nantes et la commission prospective ImmoFutur du Cina ont organisé mi décembre un atelier créatif intitulé la "Fresque des Proximités" que nous avons imaginée avec le City Lab de l'Ecole de Design de Nantes Atlantique.

L'Ecole de Design de Nantes Atlantique accueillait cet événement dans son superbe nouveau campus. Les pistes de réflexion issues de cet atelier vont nourrir les réflexions du Cina et de la Métropole de Nantes.

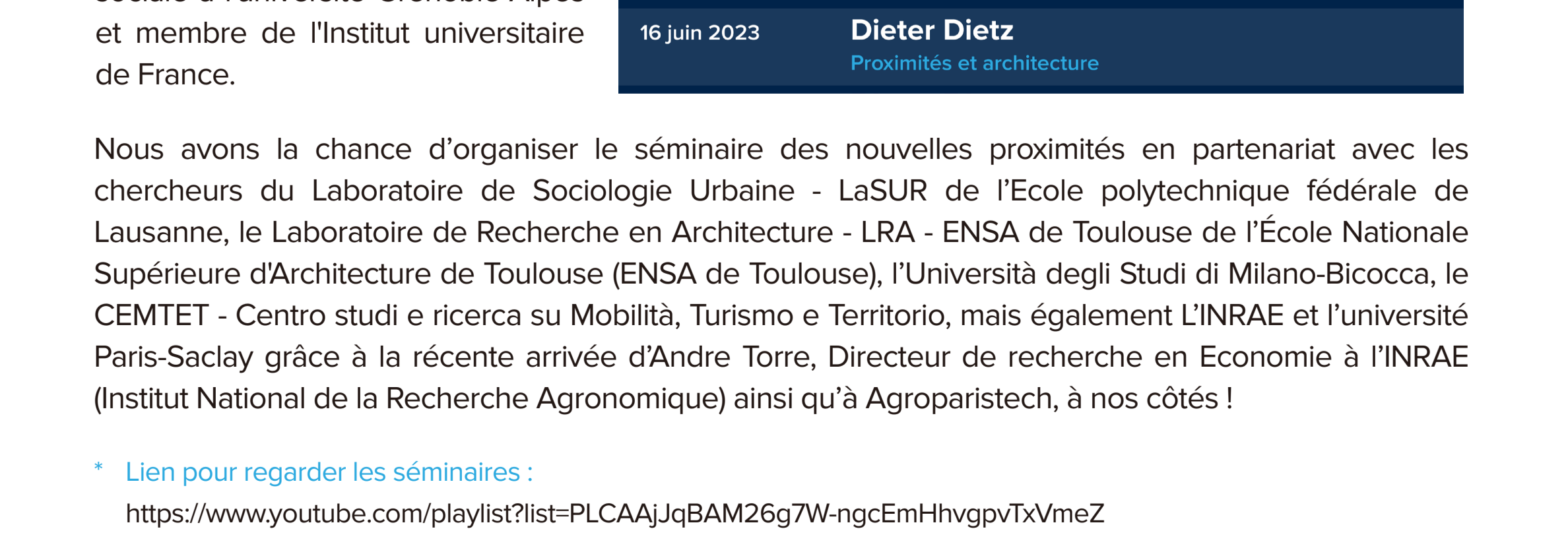
Inspirations

NEWSLETTER CHAIRE ETI DE JANVIER 2023

Fin Décembre 2022, nous avons récompensé pour la deuxième année un documentaire inspirant dans la catégorie "ville du quart d'heure" dans le cadre du Festival MegaCities Short Docs. Une occasion de mettre en lumière les initiatives citoyennes mondiales contribuant à améliorer la qualité de vie urbaine. Nous avons été conquis par le court métrage brésilien **Ecocidade - A cidade precisa de Agroecologia** by **Marcella Arruda et Pedro Urano**. Ce projet illustre une initiative née dans la banlieue de Sao Paulo, par un collectif d'habitants et de travailleurs sociaux, sur les principes de l'agro-écologie urbaine et de l'économie circulaire.

Les résultats : de nouvelles habitudes alimentaires reposant sur la consommation de produits végétaux et réduisant le gaspillage, une reconnection à la nature avec l'entretien de jardins potagers et d'espaces verts, ainsi qu'une **communauté** intergénérationnelle, multiculturelle, multilingue et solidaire pour vivre ensemble de manière apaisée : **"Nous prenons soin de la nature car elle prend ensuite soin de nous"**.

* Lien pour regarder : <https://www.youtube.com/watch?v=d4DvOWw5f8>



Agenda

LE SÉMINAIRE

Un vendredi par mois 12h - 14h

16 décembre 2022 **Guillaume Drexon**
Le recours à la proximité peut-il apaiser nos rythmes de vie ?

20 janvier 2023 **Alexandre Grondeau**
Proximités et altermétropoles

17 février 2023 **Laurent Begue**
Nouvelles proximités homme-animal

17 mars 2023 **Christine Leconte**
Construire en proximité

12 mai 2023 **Matteo Colleoni**
Accessibilités, proximités, et immobilités

16 juin 2023 **Dieter Dietz**
Proximités et architecture

Août 2021 - Août 2024

LE SÉMINAIRE
nouvelles proximités

Une rencontre mensuelle avec un expert pour créer les regards des chercheurs et du public sur le thème des nouvelles proximités.

Nous avons la chance d'organiser le séminaire des nouvelles proximités en partenariat avec les chercheurs du Laboratoire de Sociologie Urbaine - LaSUR de l'Ecole polytechnique fédérale de Lausanne, le Laboratoire de Recherche en Architecture - LRA - ENSA de Toulouse de l'Ecole Nationale Supérieure d'Architecture de Toulouse (ENSA de Toulouse), l'Università degli Studi di Milano-Bicocca, le CEMTET - Centro studi e ricerca su Mobilità, Turismo e Territorio, mais également L'INRAE et l'Université Paris-Saclay grâce à la récente arrivée d'Andre Torre, Directeur de recherche en Economie à l'INRAE (Institut National de la Recherche Agronomique) ainsi qu'à Agroparistech, à nos côtés !

* Lien pour regarder les séminaires : <https://www.youtube.com/playlist?list=PLCAAjJqBAM26g7W-ngcEmHhvgpVTxVmeZ>

Ces séminaires ont pour ambition de capitaliser ainsi que de diffuser les connaissances de manière interdisciplinaire, au-delà des cercles stricts de la recherche universitaire et de construire une connaissance partagée de la question des « nouvelles proximités » pour finalement créer des dynamiques de recherche-action dans les territoires. Rejoignez-nous pour de passionnants moments d'échange !

Nous suivre sur les réseaux :

- <https://chaire-eti.org/>
- <https://www.linkedin.com/mynetwork/>
- https://twitter.com/chaire_eti

